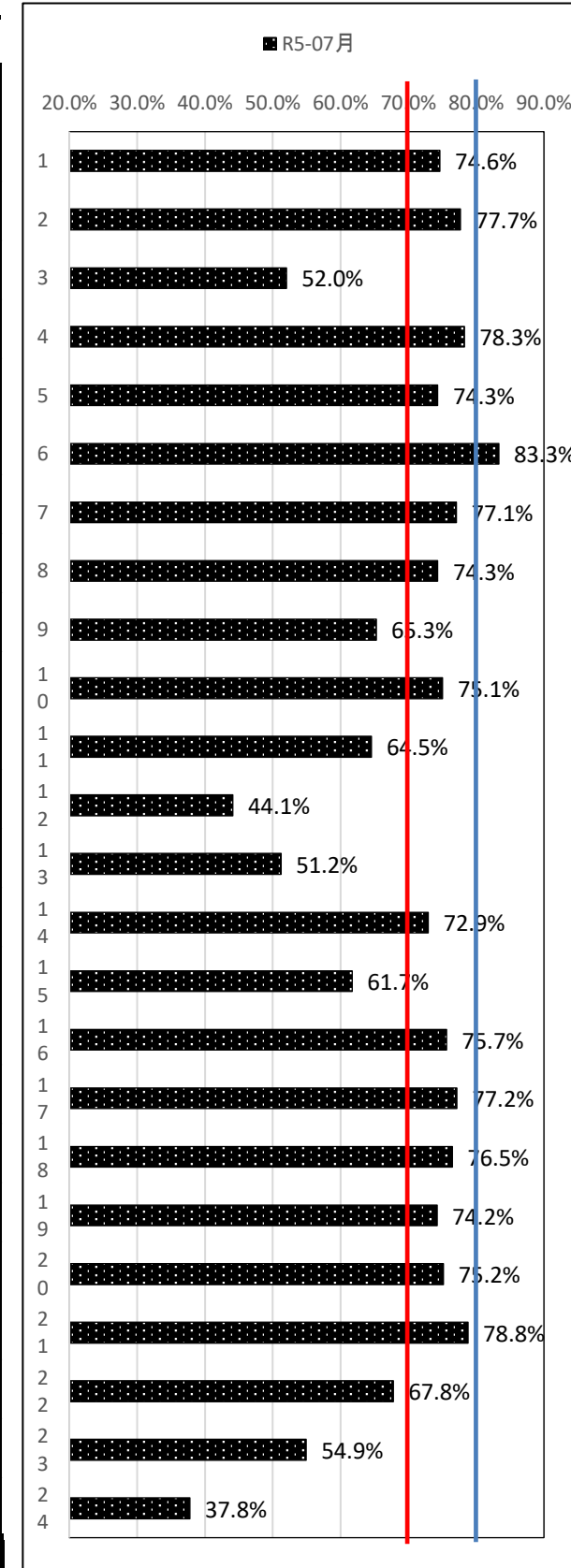


保護者アンケート：全体集計

A: 80.0%以上
 B: 80.0未満～70.0%
 C: 70.0未満～50.0%
 D: 50.0未満～40.0%
 E: 40.0未満

取扱注意

No.	評価項目	ない	どちらか×	どちらか○	はまる	評価	達成率(%)
							R5-07月
1	(1) お子さんは、名護中生としての「自覚と誇り」を持って学校生活をおくっていると思う	39%	48%	12%	1%	B	74.6%
2	(2) お子さんは、学校行事などで充実感を感じていると思う	46%	42%	9%	2%	B	77.7%
3	(3) お子さんは、鞆(わだち)ノートなどを使って、目標を持った計画的な生活に取り組んでいると思う	18%	34%	35%	13%	C	52.0%
4	(4) お子さんと、将来のことや進路のことなどについて、話し合ったり相談したりしている	49%	38%	12%	1%	B	78.3%
5	(5) お子さんは、時と場に応じて、礼儀正しく、気持ちのよい関わり(あいさつなど)をしていると思う	38%	48%	12%	2%	B	74.3%
6	(6) お子さんは、SNS(スマホ・タブレット・携帯などで)、人の悪口や相手が嫌な気持ちになるような書き込みはしていないと思う	69%	19%	4%	8%	A	83.3%
7	(7) お子さんは、規律(学習規律や生活規律など)を大切にして行動していると思う	48%	38%	12%	2%	B	77.1%
8	(8) お子さんは、自分自身のこと(よいところ・直したいところなど)を理解していると思う	36%	53%	10%	2%	B	74.3%
9	(9) お子さんは、自分の体調をよい状態にするために、日頃から食事や生活リズムに気をつけて行動していると思う	25%	48%	24%	3%	C	65.3%
10	(10) お子さんの健康診断や歯科検診などの結果を振り返って、健康のために何をすべきかを、お子さんと話し合っている	39%	49%	11%	1%	B	75.1%
11	(11) お子さんは、健康や体力の向上を意識して、運動や体ほぐし等を心がけていると思う	29%	40%	27%	4%	C	64.5%
12	(12) お子さんは、よく読書している	17%	25%	32%	26%	D	44.1%
13	(13) お子さんは、自ら計画的な家庭学習に取り組んでいる	21%	32%	27%	20%	C	51.2%
14	(14) お子さんは、真剣に授業に取り組んでいる	36%	48%	13%	2%	B	72.9%
15	(15) お子さんは、自分の学習状況や結果(成績)を振り返り、学び方を工夫しながら努力している	26%	41%	26%	7%	C	61.7%
16	(16) 先生方は、お子さんの学習や健康・友人関係・学校生活などで、気軽に相談できる	41%	46%	12%	1%	B	75.7%
17	(17) 先生方は、社会のルールを守る態度、いじめ防止、人権尊重など、生活面の指導をしっかりとしていると思う	42%	50%	8%	1%	B	77.2%
18	(18) 先生方は、お子さんの進路や将来的な生き方など、しっかりと指導していると思う	38%	54%	8%	0%	B	76.5%
19	(19) 部活動や同好会などでは、適切な指導がされていると思う	41%	45%	9%	5%	B	74.2%
20	(20) お子さんは、人と理解し合い、助け合うなど、よい人間関係をつくれるコミュニケーション能力が育っていると思う	40%	47%	11%	2%	B	75.2%
21	(21) お子さんは、家族を思いやり、家族同士で助け合ったりするように育っている	46%	45%	8%	1%	B	78.8%
22	(22) お子さんは、「○○のような人」のように、保護者が願うように育ちつつある	27%	52%	18%	3%	C	67.8%
23	(23) PTA活動など家庭と学校の協力関係が来ている	13%	45%	35%	7%	C	54.9%
24	(24) 地域や区の行事には、子どもと一緒に だいたい参加している	9%	24%	39%	28%	E	37.8%
全体平均→		35%	42%	17%	6%	B	68.5%



No.	ない	どちらか×	どちらか○	はまる	達成率(%)		
					1学年	2学年	3学年
1	128	157	41	4	72.4%	75.2%	75.6%
2	153	140	30	7	76.2%	78.3%	78.1%
3	59	111	116	44	52.1%	52.9%	51.2%
4	162	125	39	4	73.2%	75.8%	83.6%
5	127	157	41	5	69.7%	75.8%	76.1%
6	229	63	12	26	82.0%	83.5%	84.1%
7	157	126	40	7	76.6%	76.5%	77.9%
8	118	175	32	5	73.6%	76.8%	72.9%
9	84	157	80	9	64.8%	63.9%	66.7%
10	128	161	37	4	73.2%	75.5%	75.9%
11	95	132	90	13	68.6%	62.7%	63.4%
12	56	81	107	86	44.8%	43.4%	44.3%
13	69	106	88	67	52.5%	49.5%	51.7%
14	120	160	42	8	76.2%	72.8%	70.9%
15	85	134	86	24	64.0%	62.0%	60.0%
16	134	153	41	2	76.6%	75.2%	75.4%
17	137	164	25	4	74.3%	76.1%	79.9%
18	125	178	26	1	76.6%	74.9%	77.6%
19	133	144	30	15	73.6%	72.6%	75.9%
20	132	156	36	6	72.0%	74.3%	77.9%
21	152	149	26	3	76.6%	80.1%	79.1%
22	89	173	58	10	67.0%	67.6%	68.4%
23	44	148	116	22	53.3%	56.3%	55.0%
24	30	78	128	94	36.8%	34.6%	41.0%
全体平均	114.4	138.7	57.0	19.6	67.8%	68.2%	69.3%