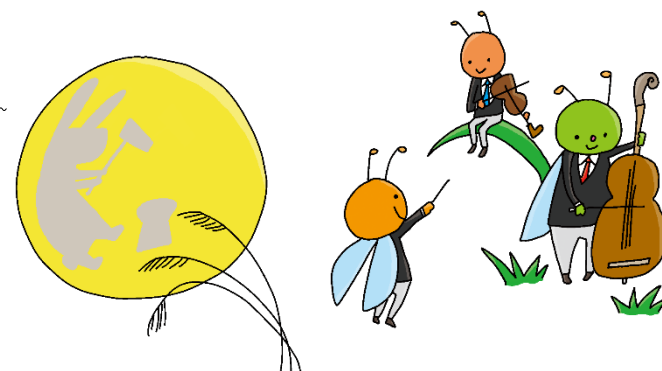


10月1日（きん）の1年生のよてい

※9月27日（月）～9月30日（木）までは、子ども達に配布した予定表通りです。

※10月1日（金）より 通常登校になりました。

- ①いつも通り8時15分まで登校。午前中授業です。
- ②特日課で4校時まで授業があります。
- ③給食があります。下校時刻は、1時15分です。
- ④学童への連絡をお願いします。



10月1日（金） 通常登校		
8:15～		あさのかい
8:30～	こくご	かん字ドリル
9:25～	こくご	こくご㊦日づけとよう日 あおいファイルのプリントをつかいます
10:25～	さんすう	なんじなんじはん② あおいファイルのプリントをつかいます
11:20～	おんがく	ダンス かえりのじゅんび
12:05～		きゅうしょく
1:00～		かえりのかい
1:15		下こう

10月1日（きん） とうこう日のもちもの

- ・こくごのきょうかしよ（上）（下）
- ・さんすうのきょうかしよ
- ・とけい
- ・かん字ドリル
- ・としょかんのほん
- ・あおいファイル（リモートがくしゅうのプリントをつづってね）
- ・タブレット（じゅうでんき）
- ・けんおんカード
- ・よびのマスク
- ・れんらくぶくろ
- ・がんばりノート
- ・ふでばこ
- ・すいとろ
- ・クーピー
- ・クレヨン
- ・エプロン・上ばき（もってきてない人）
- ・えのぐセット（まだの人）

いよいよ、みんなでのおべんきょうがスタート
します。ひきつづき、手あらい・マスクで
かんせんよぼうをこころがけましょう！！

